

# GUIDE TIL:

# 'Amager for EN,

# Amager for

# ALLE'

En sjov og aktiv  
opdagelsestur  
for hele  
familien



# VELKOMMEN TIL EN SJOV OG SANSELIG TUR

Byvandringen er en selvforvaltende tur, hvor de voksne deltagere er ansvarlige for formidlingen undervejs på byvandringen. Den udleverede folder består af et kort, der viser den anbefalede rute og de nummererede stop samt en præcis beskrivelse af, hvad der skal ske undervejs og hvilken formidlerrolle, den voksne skal indtage i formidlingen til børnene.

Med titlen for byvandringen ønsker vi at lægge op til, at byvandringen skal være et samlende element for Amagers beboere såvel som resten af København. Amager er ikke kun for dens beboere, men for alle.

De valgte steder på turen skal præsentere deltagerne for steder, der tilsammen danner et nuanceret billede af Amagers identitet. Stederne skal derfor repræsentere facetter af bydelen, der refererer til arbejdernes Amager samt nytilflytternes Amager og den udvikling, som øen har gennemgået gennem tiden.

Derved åbnes op for Amarkanernes såvel som gæsters forståelse for bydelens fortid og nutid,

**Det anbefales**, at man cykler rundt.

Turen er tilrettelagt til aldersgruppen 5-12 år i selskab med deres voksne.

## **FORHISTORIEN:**

Flint er flyttet tilbage til Amager, efter at have boet i Australien med sin familie.

Deltagerne følger fortællingen om Flints jagt på sin fars 'hemmelige' yndlingssteder rundt i byen for at nå til en erkendelse af hvad Amager egentlig er, og hvad det har været.

Undervejs skal deltagerne løse stedspecifikke aktiviteter.



# BYHAVEN v. SUNDHOLM

Sundholmsvej 44

Start med et *sanseminut*:  
Hvad er særligt ved stedet her?

LÆS:

'Flints far havde en ven, Kasper, der nogle gange drak lidt for

mange øl og ikke havde noget sted at bo. Derfor kom Flints far og besøgte ham her på Sundholm, for her kan man få hjælp, hvis man har det svært.

Kasper fik et arbejde i Byhaven sammen med nogle af de

andre fra Sundholm. Flints far hjalp nogle gange Kasper med at plante tomater og fodre hønsene. I Australien var Flint ikke vant til plantekasser. Dér plantede man bare på en mark. Derfor vil han meget gerne se, hvordan man planter ting midt i byen - og hvem der passer det, hvis ikke bondemanden gør!

Kan du vise ham det?

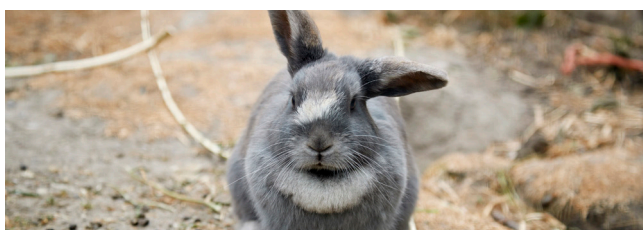


# 1. stop

# AKTIVITET

## Brug din næse: GÅ PÅ OPDAGELSE OG FIND UD AF “HVAD ER EN BYHAVE”?

- Besøg mindst ét dyr – hvad lugter det af?
- Find mindst én plante i en plantekasse.
- Find ud af hvem der passer byhaven.
- Find ud af hvad kompost er.



# AMAGER FÆLLED SKOLES LEGEPLADS

Sundholmsvej 2A

Start med et *sanseminut*:  
Hvad er særligt ved stedet her?

LÆS:

'Flints far gik på Amager Fælled Skole, da han var barn. Men da faren var barn, så legepladsen helt anderledes ud. Den var faktisk helt tom. Måske kunne de kun spille bold og hinke. Nu er legepladsen ikke tom mere. Den er fyldt med træer – faktisk 100 træer – og et stort legestativ.'

Tør du gå med Flint på opdagelse oppe på hængebroen?



## 2. stop

# AKTIVITET

### Brug din balance: GÅ PÅ OPDAGELSE I LEGEPLADSENS HÆNGBRO-BANE BLANDT TRÆKRONERNE

Gå sammen med en voksen fra start til slut i hængebroen. Prøv at lukke dine øjne, hvis du tør, og se om det bliver sværere at gå, kravle eller gå baglæns.

Tag tid hvis I har store børn med.



# SVERRIGSGADE nr. 57

Sverrigsgade

Start med et *sanseminut*:  
Hvad er særligt ved stedet her?

LÆS:

'Da Flints far var barn, boede han med sin familie i Sverrigsgade nr. 57. Både Flints far, farfar og oldefar har boet i huset med deres familier. I dag er huset gult, men det har haft mange farver, tænk selv på hvilke. Flints farfar arbejdede på fabrik længere ude på Amager, ligesom alle naboerne i kvarteret. Når de kom hjem fra arbejde, havde de ofte store sække af korn med. Kan du se hejseværket på forsiden af huset? Det har været brugt til at hejse sækkene op med, så Flints forfædre ikke fik ondt i ryggen.'





# 3. stop

# AKTIVITET

## Tælleopgave:

- Hvor mange forskellige farver er der på husene?
- Hvor mange døre er der?
- Hvor mange vinduer er der i alt?  
(fra krydset ved Kongedybet og hen til den røde mur)
- Find 5 forandringer i bybilledet i dag i forhold til billedet fra 1970.



# FORLADT HUS, Oliebladsgade 8

Oliebladsgade

Start med et *sanseminut*:  
Hvad er særligt ved stedet her?

LÆS:

I er nu nået til denne gamle forfaldne bygning. Her elskede Flints far at lege som barn. På kortet står der, at det engang var et gammelt bankarkiv, hvor Flints onkel Jens arbejdede. Bygningen er desværre lukket, da den er blevet farlig at gå ind i.

Men Flint kan gå ind i bygningen og undersøge, hvordan der ser ud i dag – vil I hjælpe med at fortælle, hvad han ser derinde?

Gør historien færdig.



## 4. stop

# AKTIVITET

Brug jeres fantasi:

## DIGT VIDERE PÅ HISTORIEN

'Flint går ind i bygningen ad bagindgangen. På den første etage er der en stor hal. Der er huller i væggene, og der ligger en masse \_\_\_ rundt omkring. Flint finder en trappe, men han tør ikke gå op af den. Hvad sker der nu? Tag en snak om hvad I tror, han gør nu.

### ***Hvis I tror, han overvinder sin frygt:***

Flint finder en \_\_\_\_, som han bruger til at holde fast i og overvinde sin frygt. Trappen fører op på taget, hvor der er fyldt med \_\_\_\_\_. Han går ud til kanten og kigger ud over hele Amager.

Men han kan mærke, at han ikke er alene. Han ser en skygge bag sig. Hvad støder han på oppe på bankens tag?

### ***Hvis I tror, at han ikke kan komme videre:***

Flint må vende om, og beslutter sig for at gå ned i kælderen. Måske var det alligevel her, faren brugte sin tid på at lege? Men da han kommer ned af trappen, hører han en lyd. Der føles pludselig \_\_\_\_.

Pludselig kan han mærke noget der ånder ham i nakken! Hvad er det, Flint er stødt på nede i kælderen?

# SUNDBY KIRKEGÅRD

v. Bredegrund

Start med et *sanseminut*:  
Hvad er særligt ved stedet her?

LÆS:

'Her på Sundby Kirkegård ligger Flints tipoldefar begravet. Han var hattemager og lavede hatte til de fine mennesker i København. Dengang var der stor forskel på, hvordan man så ud. Arbejdede man på fabrik, havde man ofte slidt og beskidt tøj på, men sad man indenfor og syede hatte, kunne man godt være finere i tøjet.

Flint ved ikke, hvordan hans tipoldefar så ud - kan du hjælpe ham med at lave et portræt?'



# 5. stop

# AKTIVITET

Brug din kreativitet:

## LAV ET PORTRÆT AF TIPOLDEFAR

Find naturmaterialer der føles forskellige (f.eks. en sten og et blad) på kirkegården til brug til portrættet. Måske kan du bruge sten som øjne og blade som hår?



# Afsluttende quiz efter sidste stop

Quizen har til formål at opsummere erindringer om byvandringen.



1. Hvilken farve havde huset på Oliebladsgade?



2. Hvor mange vinduer var der ved de fine farvede bygninger i Sverrigsgade?



3. Hvilken sans skulle I bruge i Byhaven?



4. Hvad arbejdede Flints farfar med?



5. Hvor mange træer var der på Amager Fælled skoles legeplads?



# KORT

## RUTEN I KAN FØLGE:



🚲 17 min  
4,3 km

